



Größenmaßtabelle

Oberweite:

Waagrecht über der stärksten Stelle der Brust messen.

Tailen- und Bundweite:

Rund um die Taille messen. Nicht zu fest schnüren.

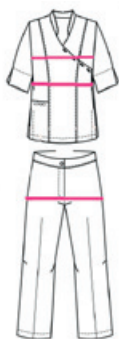
Hüft- bzw. Gesäßweite:

Waagrecht über der stärksten Stelle der Hüfte messen.

Schrittlänge:

Die Beinlängen der Hosen sind großzügig bemessen. So können Sie Ihr Hosenmaß individuell anpassen.

Größen Damen	Oberweite in cm	Tailenweite in cm	Hüftweite in cm
32	78 - 81	65 - 67	87 - 90
34	82 - 85	68 - 70	91 - 94
36	86 - 89	71 - 73	95 - 98
38	90 - 93	74 - 77	99 - 101
40	94 - 97	78 - 81	102 - 104
42	98 - 101	82 - 86	105 - 108
44	102 - 105	87 - 91	109 - 112
46	106 - 111	92 - 97	113 - 116



Oberweite
Tailenweite
Hüftweite



Sie können **pure** Berufsbekleidung in allen Konfektionsgrößen figurbetont tragen.

Wichtig: Um Ihre optimale Passform zu ermitteln, sollten Sie beim Maßnehmen keine Oberbekleidung tragen.

pure • Blücherstraße 11 • 22767 Hamburg

Telefon +49 (0)40 386 141 88 • Fax +49 (0)40 386 141 81 • E-Mail info@pure-cd.de

www.pure-cd.de